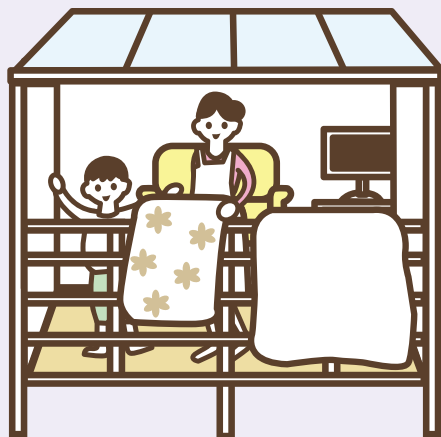


大きな布団も洗濯物も  
部屋からラクラク



オープン  
タイプ

P.4

## いつでも干せる、ラクラク干せる、 選べるテラス囲い ほせるんですⅡ

「ほせるんですⅡ」は、

室内からつながる空間に洗濯物がラクラク干せるテラス囲いです。

布団が干せる“オープンタイプ”、風雨に強い“囲いタイプ”、

中でも外でも干せる“ハーフ囲いタイプ”の3種類を、

用途に合わせてお選びいただけます。

さらに、趣味のワークスペースや

収納スペースにと、使い方は多彩に広がります。

<b>Index</b>	10 「ほせるんですⅡ」の選び方	25 参考セット価格について	110 施工・使用上の注意
	18 商品一覧 囲いタイプ	29・86 オプション価格	
	20 商品一覧 ハーフ囲いタイプ／オープンタイプ	90 基本寸法図・納まり図	
	21 商品体系	106 商品色紹介画像	



強い雨も  
強い風も  
しっかりガード

P.6  
囲い  
タイプ



中でも外でも干せるから  
突然の雨でも安心



P.8  
ハーフ囲い  
タイプ

「強い風や雨が続いて  
洗濯物が全然干せない…」



ほせるんですⅡ  
囲いタイプなら



#### スタンダードプラン

- 囲いタイプ  
積雪20cm(600タイプ)床納まり
- サイズ:2.0間×6尺
- 屋根材:ポリカーボネート 一般タイプ
- 床材:塩ビデッキボード
- 正面:テラスサッシ 側面:高窓

※換気扇(オプション)





## 雨や風を防ぎながら、換気もできるので 部屋干しの気になる匂いもスッキリ解決。

雨の多い季節は、ついつい溜まりがちな洗濯物。  
「ほせるんですⅡ」囲いタイプなら  
強い風雨やホコリから洗濯物をしっかりガード。  
さらに換気もできるので、部屋干しのように  
嫌な匂いを気にする必要はありません。

※設置スタイル土間納まり

## 季節の荷物を しまえる 収納スペースにも。

季節の衣類や趣味の道具など、普段は  
使わないけれど部屋の中で場所をとっ  
ている荷物の収納スペースとしても便  
利。換気扇も取り付けられるので湿気  
の多い季節でも安心です。

